



JEUGD EN DIGITALISERING (JEDI) PROJECT

Digitale media zijn overal. Helaas hebben niet alle kinderen en jongeren **dezelfde kansen** om ze goed te gebruiken. JEDi onderzoekt de **positieve en negatieve effecten** van digitale media op de **sociale, cognitieve en identiteitsontwikkeling** van kinderen en jongeren, om ervoor te zorgen dat iedereen **dezelfde kansen** krijgt.

MEEDOEN AAN HET ONDERZOEK?

- Als belangrijkste deel van het onderzoek nemen we **drie jaar lang één vragenlijst** af, binnen **één lesuur** bij **dezelfde groep leerlingen**.
- In **2025 en 2026**, wordt de **vragenlijst** nogmaals bij **dezelfde groep leerlingen** afgenomen (dan **klas 2 en klas 3**). Zo kunnen we ze **volgen**.
- **We zoeken scholen waar we in het najaar van 2024 een vragenlijst mogen afnemen in de eerste klassen.**

WAAR DOET HET JEDI-PROJECT ONDERZOEK NAAR?

COGNITIEF

Kinderen kunnen tegenwoordig makkelijk leren met digitale middelen, zoals ChatGPT voor huiswerk of TikTok voor dansjes. Deze media kunnen het leren leuker maken, maar ook afleiden. Daarom is het belangrijk dat kinderen leren een goede balans te vinden tussen de voordelen en nadelen van technologie.



IDENTITEIT

Sociale media geven toegang tot informatie over vrienden, nieuws en beroemdheden. Dit kan helpen bij het ontdekken van je eigen interesses en wie je bent. Maar al die informatie kan ook verwarrend zijn. Het is belangrijk om een goede balans te vinden, zodat je de voordelen hebt zonder overweldigd te raken.



SOCIAAL

Kinderen hebben tegenwoordig vaak online contact met hun leeftijdsgenoten. Dit kan zowel positieve als negatieve invloed hebben op hun vriendschappen en relaties. Het is belangrijk om bewust te zijn van deze effecten en ervoor te zorgen dat kinderen een goede balans vinden in hun online contacten.

ONGELIJKHEID

Kinderen kunnen vaak zelf kiezen welke media ze gebruiken en hoe, waar en wanneer ze dat doen. Helaas hebben niet alle kinderen evenveel toegang tot media door geldgebrek of andere problemen. Dit zorgt voor digitale ongelijkheid, wat invloed kan hebben op hoe kinderen media gebruiken en op hun kans om te leren.



WELKE ONDERZOEKSVRAGEN HEEFT JEDI?

Het JEDi-project richt zich op het beantwoorden van de volgende vragen:

- Hoe kunnen we ervoor zorgen dat alle jongeren in **positieve manier** gebruik kunnen maken van **digitale media** en er zo **meer gelijke kansen** ontstaan?
- Hoe kunnen we ervoor zorgen dat de **negatieve invloeden** worden **verminderd** en het liefst zelfs worden **weggenomen**?
- Hoe kunnen we er in het **onderwijs** voor zorgen dat digitale media jongeren **helpen leren en focussen** op de inhoud in plaats van dat ze **afleiden**?
- Hoe kunnen we jongeren het beste **leren omgaan** met digitale media?
- Wat betekenen digitale media voor de **cognitieve-, sociale- en identiteitsontwikkeling** van jongeren?

WAT LEVERT HET DE SCHOOL OP?

- Na elke **test** krijgt de school **een rapport met de resultaten** van alle scholen samen. U krijgt zo een beeld waar uw leerlingen staan.
- Op basis van de **resultaten of vragen** binnen uw school kunnen we samen **interactieve sessies** organiseren met **collega's, leerlingen en/of ouders**.
- JEDi brengt daarbij **kennis** mee die we direct kunnen gebruiken in de **praktijk op school**.

Meteen inschrijven?

Scan de QR-code!



Meer informatie?

Scan de QR-code!



INFORMATIE VOOR OUDERS/VERZORGERS

WAT HOUDT DEELNAME IN?

Alle **eerstejaars leerlingen** krijgen een **vragenlijst** die ze op hun **computer, laptop of tablet** moeten invullen. Dit gebeurt **tijdens schooltijd** en duurt **ongeveer één lesuur**. De **mentor of leerkracht** en één van onze **onderzoekers** zijn aanwezig tijdens het invullen. We volgen de leerlingen daarna nog **twee jaar** en laten ze in de **tweede en derde klas** dezelfde vragenlijst invullen.

WAT DOEN WE MET DE DATA?

Deelname aan het onderzoek betekent dat we de **antwoorden** van uw kind gebruiken voor ons onderzoek. Deelname aan het onderzoek is volledig **anoniem**. Leerlingen die **niet** meedoen, vullen de vragenlijst **wel** in, maar hun antwoorden worden **verwijderd**. We doen dit om te voorkomen dat sommige leerlingen worden **buitengesloten**. Als u **instemt**, ontvangt u ook een **uitnodiging** voor een **korte vragenlijst** met **demografische vragen**.

WAAROM IS HET JEDI-PROJECT ZO BELANGRIJK?

DIGITALE MEDIA GEBRUIK IN HET NIEUWS

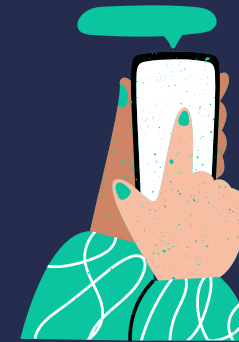


"Games kunnen helpen je **sociale vaardigheden** te verfijnen"

Mediawijs.be

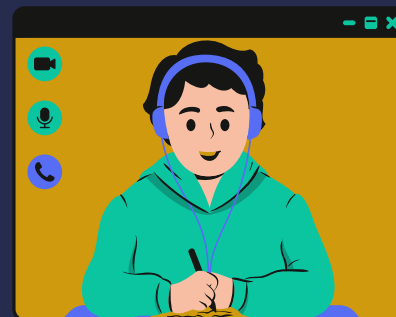
"Veel **tieners** digitaal **gepest** tijdens **lockdown**"

AD, 18-9-2020



"**Kinderen** worden **klaargestoomd** voor een **bestaan** op social media"

Volkscrant, 13-5-2022



"Merendeel jonge kinderen **online zonder begeleiding**"

Vakblad Vroeg, 08-04-2024



Vragen?
Neem contact met ons op!

✉ jedi@uu.nl

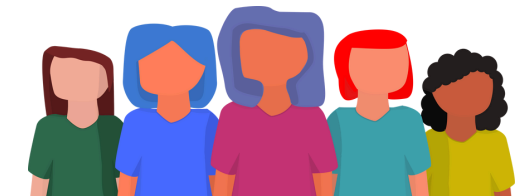
🌐 jedi.sites.uu.nl

in [JEDi-project LinkedIn](#)



Het JEDi Team

Projectleider	Prof. Dr. Liesbeth Kester
Cognitieve ontwikkeling	Anna van Doorn
Identiteitsontwikkeling	Sanne Ronda
Sociale ontwikkeling	Thirsa Stolk
Mediagebruik en Ongelijkheid	Sara de Ruyter
Ongelijkheid en Ontwikkeling	Dr. Ewa Miedzobrodzka
Onderzoeksstagiaire	Marit Ackermans



JEDi wordt gefinancierd (2,8 miljoen euro) door de Nationale Wetenschapsagenda).



More information in English? Scan this QR-code!



JEDi-partners

JEDi is een samenwerkingsproject tussen meer dan 30 onderzoekers van 6 Nederlandse universiteiten en verschillende maatschappelijke partners.

